



**GOODYEAR**

**PRODUCT CATALOG 2023  
CONSUMER TIRES**

ยางรถสปอร์ต

ยางรถยนต์นั่ง

ยาง 4x4  
(กึ่งออฟโรด)

ยางรถ SUV

ยางรถปิคอัพ

**GOODYEAR**  
**EAGLE F1 Asymmetric 5**



**EAGLE F1 Asymmetric 3**

**GOODYEAR**  
**ASSURANCE COMFORTRED**



**GOODYEAR**  
**EfficientGrip PERFORMANCE**

**GOODYEAR**  
**WRANGLER AT SILENTRAC**



**GOODYEAR**  
**EfficientGrip PERFORMANCE SUV**



**GOODYEAR**  
**CARGO MAX**



**GOODYEAR**  
**EAGLE F1 SPORT**



**GOODYEAR**  
**ASSURANCE TRIPLEMAX 2**



**GOODYEAR**  
**ASSURANCE MAXGUARD SUV**



**GOODYEAR**  
**ASSURANCE DURAPLUS 2**



# สารบัญ

## เกี่ยวกับคู่มือ

ประวัติคู่มือ **04**

นวัตกรรม **08**

## ขงรถสปอร์ต

EAGLE F1 ASYMMETRIC 5 **10**

EAGLE F1 SPORT **12**

## ขงรถยนต์นั่ง

ASSURANCE COMFORTTRED **16**

ASSURANCE TRIPLEMAX 2 **18**

ASSURANCE DURAPLUS 2 **20**

ขงรถยนต์ไฟฟ้า **22**

## ขง SUV/4X4

EFFICIENTGRIP PERFORMANCE SUV **28**

EFFICIENTGRIP SUV **30**

ASSURANCE MAXGUARD SUV **32**

WRANGLER AT SILENTTRAC **34**

## ขงรถปิคอัพ/รถตู้

CARGO MAX **38**

ขงคู่มือรุ่นอื่นๆ **40**

คู่มือที่ใช้กับ OEM **42**

WORRY FREE ขับขี่ปลอดภัย **45**

คำแนะนำในการดูแลรักษาขง **46**

แนะนำการปรับขนาดขง **47**

# ประวัติความเป็นมา

กู๊ดเยียร์เป็นหนึ่งในบริษัทผู้ผลิตยางรถยนต์และยางเครื่องบินที่ใหญ่ที่สุดของโลก มีพนักงานกว่า 74,000 คน โรงงานผลิต 57 แห่งใน 23 ประเทศทั่วโลก กู๊ดเยียร์มีศูนย์นวัตกรรม 2 แห่ง ตั้งอยู่ที่เมืองแอครอน รัฐโอไฮโอ สหรัฐอเมริกา และเมืองโคลมาร์ เบิร์ก ในลิกาชเมเบิร์ก โดยมีนโยบายมุ่งพัฒนาผลิตภัณฑ์และบริการด้วยเทคโนโลยีและกระบวนการผลิตที่ล้ำสมัย เพื่อเป็นต้นแบบมาตรฐานอุตสาหกรรมยานยนต์ ตราสัญลักษณ์รองเท้าติดปีก (GOODYEAR'S WINGFOOT) มร. แฟรงค์ ไชเบอร์ลิ่ง ได้แรงบันดาลใจมาจากเทพเมอร์คิวรี (MERCURY) ซึ่งเป็นเทพสื่อสารและเป็นสัญลักษณ์ที่ใช้ต่อมาจนถึงปัจจุบัน





**GOODYEAR**  
GLOBAL HEADQUARTERS



# KEY MILESTONES

## 1898

ก่อตั้งบริษัทกู๊ดเยียร์ไทร์แอนด์รีรับเบอร์ประเทศสหรัฐอเมริกาโดย มร.แฟรงค์ โฮเบอร์ลิ่ง



## 1908

รถยนต์ Ford Model T ใช้ยางกู๊ดเยียร์เป็นยางติดรถ

## 1964

เคล็ก บรีดเลิฟ เป็นบุคคลแรกที่ทำสถิติทดสอบความเร็วสูงสุด 960 กิโลเมตรต่อชั่วโมงด้วยยางกู๊ดเยียร์



## 1971

ยางกู๊ดเยียร์สัมผัสพื้นผิวดวงจันทร์เป็นครั้งแรกของโลก

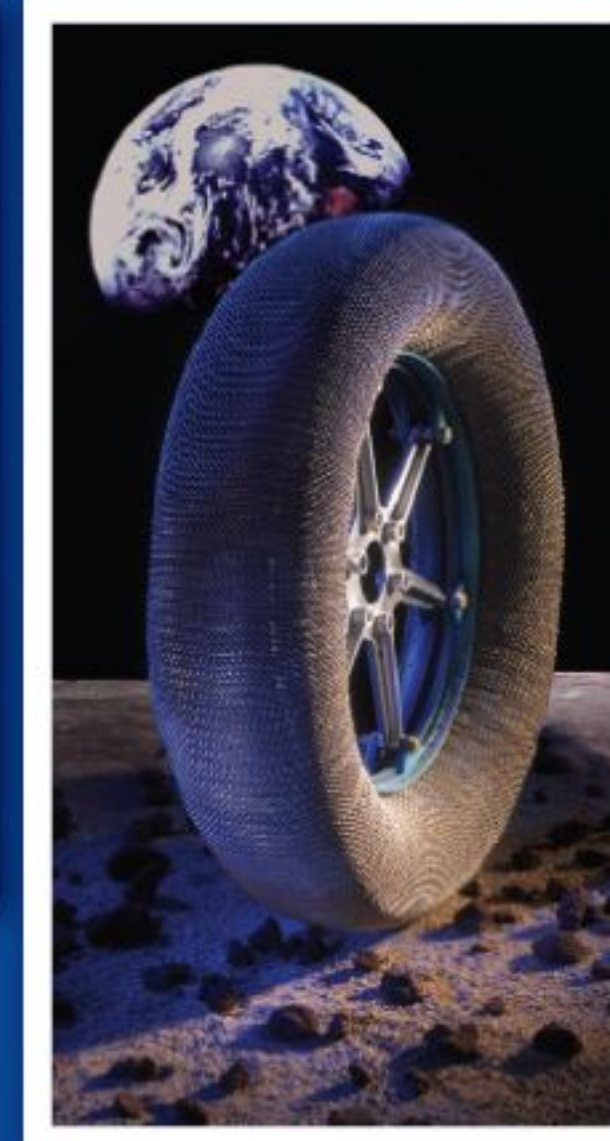
## 1992

กู๊ดเยียร์เปิดตัวยาง อควอเทรค ยางที่มีสมรรถนะสูงยึดเกาะถนนได้ดี ทั้งถนนแห้งและเปียก



## 1998

ยางกู๊ดเยียร์ได้รับชัยชนะจากการแข่งขันเอฟวัน (F1) ครึ่งดั่งปรีซ์ถึง 350 ครั้ง เป็นรายแรก

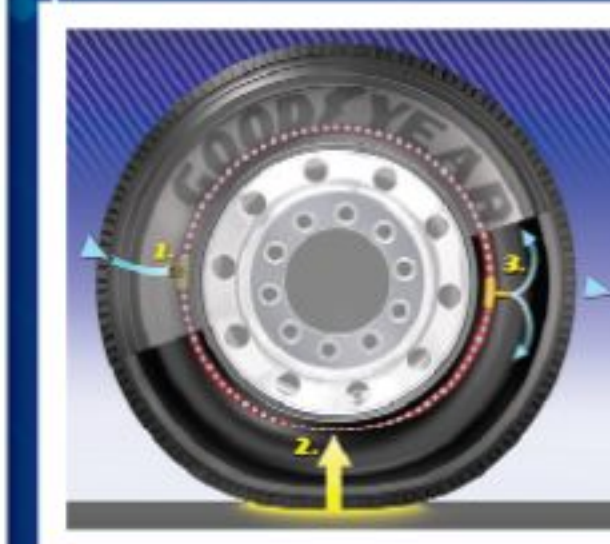


## 2009

Spring Tire กู๊ดเยียร์จับมือ นาสาคิดค้น "ยางสปริง" สำหรับใช้บนดวงจันทร์และอาจพัฒนาสำหรับใช้บนโลกในอนาคต ด้วยแบบอย่างประหยัดพลังงานที่ไม่มีทางแบน

## 2012

Goodyear's Air Maintenance Technology ได้รับการยอมรับจากนิตยสารไทม์ ให้เป็นหนึ่งในสิ่งประดิษฐ์ ที่ดีที่สุดของปี 2012



## 2020

กู๊ดเยียร์ได้พัฒนาคอมปาวด์ยาง (Compound Rubber) จากน้ำมันก๊าดเหลือทิ้ง เพื่อการพาณิชย์ได้เป็นครั้งแรก



## 2015

ยางต้นแบบ กู๊ดเยียร์ BH-03 ที่สามารถสร้างพลังงานไฟฟ้าได้ด้วยตัวเอง โดยได้รับการออกแบบจาก ศูนย์วิศวกรรม การออกแบบ กู๊ดเยียร์โดยจะดึงพลังงาน ของการเปลี่ยนรูปร่างมาใช้ในการผลิต กระแสไฟฟ้า



## 2019

กู๊ดเยียร์กลับสู่การแข่งขัน FIA WEC และ 24 hours Le Mans

## 2021

กู๊ดเยียร์ดำเนินการเข้าซื้อกิจการ คูเปอร์ไทร์จสมบูรณ์แล้ว



## 2022

กู๊ดเยียร์ ร่วมกับ ลีออคฮัท มาร์ติน ผลิตยางที่ใช้บนดวงจันทร์ เพื่อสนับสนุนภารกิจการลงจอดครั้งแรกของ NASA ซึ่งจะ มีผู้หญิงผิวสีคนแรกที่เดินบนดวงจันทร์ ซึ่งวางแผนไว้สำหรับปี 2025



# CONCEPT

## 2012 AIR MAINTAINANCE TIRE

ได้รับการยอมรับจากนิตยสาร Time ว่าเป็นหนึ่งในสิ่งประดิษฐ์ที่ดีที่สุดของปี 2012 ด้วยเทคโนโลยีรักษาแรงดันลมยางที่เหมาะสมตลอดเวลา



## 2015 BH03 TIRE

เปิดตัวในงานเจนีวา มอเตอร์โชว์ 2015 ในฐานะยางต้นแบบ ที่สามารถชาร์จแบตเตอรี่รถยนต์ โดยผลิตกระแสไฟฟ้าผ่านการหมุนของยางบนถนน

## 2016 EAGLE 360

ออกแบบมาเพื่อใช้กับรถยนต์ขับเคลื่อนอัตโนมัติ แห่งอนาคต เป็นยางทรงกลมที่ช่วยให้รถเคลื่อนที่ได้ทุกทิศทาง ด้วยเซ็นเซอร์เพื่อรวบรวมข้อมูลถนน เพื่อแบ่งปันกับผู้ใช้ถนนรายอื่น



## 2017 EAGLE URBAN 360

ยางทรงกลมพิมพ์ 3 มิติเป็นยางต้นแบบคันแรกที่ขับเคลื่อนด้วยปัญญาประดิษฐ์ ออกแบบมาเพื่อสัมผัส ตัดสินใจ เปลี่ยนแปลง และโต้ตอบกับยานพาหนะและสิ่งแวดล้อม

## 2018 OXYGENE TIRE

ยางต้นแบบที่ปล่อยออกซิเจนสู่สิ่งแวดล้อม ออกแบบด้วยโครงสร้างที่เป็นเอกลักษณ์พร้อมกับต้นมอสที่ช่วยดูดซับความชื้นและทำให้เกิดการสังเคราะห์ด้วยแสง จึงปล่อยออกซิเจนออกมาเพื่อให้อากาศที่สะอาดขึ้น



## 2019 AERO TIRE

ยางรถยนต์เพื่อรองรับการใช้งาน 2 รูปแบบในหนึ่งเดียว ออกแบบมาสำหรับรถยนต์บินอัตโนมัติแห่งโลกอนาคต แนวคิดนี้มีไว้สำหรับการขับเคลื่อนที่ทนทานและเป็น "ใบพัด" สำหรับบินบนท้องฟ้า



## 2020 RECHARGE TIRE

ยางรถยนต์ต้นแบบที่สร้างคอกอย่างได้เอง พร้อมสามารถปรับและเปลี่ยนให้เข้ากับความต้องการของผู้ขับขี่

**GOODYEAR**

ម៉ាស៊ីនស្រឡាត



**NEW**

**GOODYEAR**

# EAGLE F1 ASYMMETRIC 5

กู๊ดเยียร์ อีเกิ้ล เอฟวัน แอสซิมเมทริก 5 ด้วยเทคโนโลยี Active Braking



## EMPOWER YOUR DRIVE



การเบรก  
ที่โดดเด่น



ควบคุมทิศทาง  
ที่เยี่ยม



นุ่มนวล

\*การทดสอบอ้างอิงจากสนามทดสอบภายในบริษัท Goodyear ด้วยขนาดยาง 225/45R17 91Y Goodyear Eagle F1 Asymmetric 5 และ เทคโนโลยี Active Braking เป็นเครื่องหมายการค้าของ Goodyear

\*\*ออกแบบสำหรับการขับขี่บนท้องถนน



**GOODYEAR**

# EAGLE® F1 ASYMMETRIC 5

## สมรรถนะแห่งการเบรกที่เหนือกว่า ทั้งบนถนนเปียกและถนนแห้ง

Eagle F1 Asymmetric 5 เป็นยางที่ได้รับการออกแบบเป็นพิเศษด้วยการผสมผสาน 3 เทคโนโลยีหลักเข้าด้วยกันอย่างลงตัว เพื่อมอบความรู้สึกสบายทุราระหว่าง การขับขี่ให้กับคุณ พร้อมสมรรถนะการเบรกที่ดีเยี่ยม



ด้วยส่วนผสมของเนื้อยางที่ได้รับการปรับปรุง และเพิ่มคุณสมบัติพิเศษของซิลิกา ทำให้คุณมั่นใจได้ว่าระยะเบรกสั้นทั้งสภาพถนนเปียกและถนนแห้ง

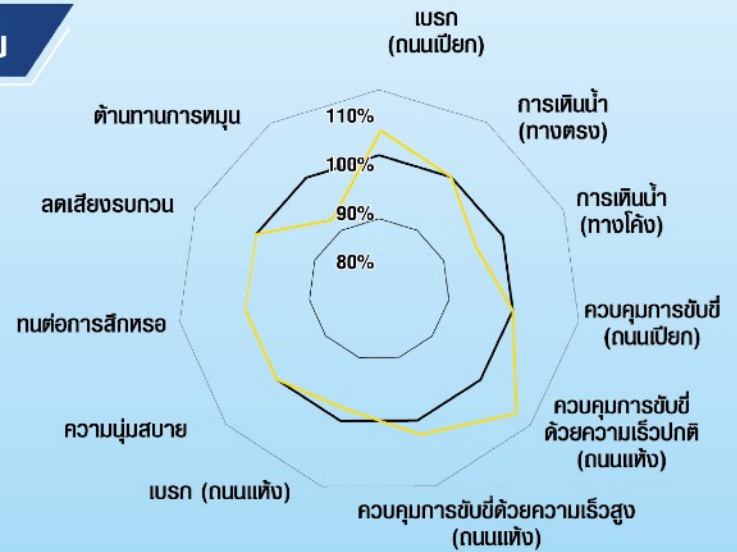


เบรกสั้นได้แม่นยำบนถนนเปียกและถนนแห้ง ด้วยเทคโนโลยี Active Braking ที่ช่วยเพิ่มพื้นที่ผิวสัมผัสของหน้ายางกับถนนขณะเบรก



ด้วยเทคโนโลยีการออกแบบ Power Cushion ที่ผสานความแข็งแกร่งของโครงยางและลายดอกยางได้อย่างลงตัว ทำให้ควบคุมการขับขี่บนถนนแห้งดีเยี่ยมได้ตั้งใจ

### ผลการทดสอบ



Asymmetric 3

Asymmetric 5

\* การทดสอบอ้างอิงจากสนามทดสอบภายในบริษัท Goodyear ด้วยขนาดยาง 225/45R17 91Y

## ขนาดยางที่มีจำหน่าย

225/45R17 94Y XL	245/35R18 92Y XL	245/45R19 102Y XL
225/55R17 97Y	245/40R18 97Y XL	255/30R19 91Y XL
235/45R17 97Y XL	245/45R18 100Y XL	255/35R19 96Y XL
235/55R17 103Y XL	255/35R18 94Y XL	275/35R19 100Y XL
245/45R17 99Y XL	265/35R18 97Y XL	285/30R19 98Y XL
225/40R18 92Y XL	275/35R18 99Y XL	245/35R20 95Y XL
225/45R18 95Y XL	225/40R19 93Y XL	
225/45R18 95Y XL ROF	235/35R19 91Y XL	
235/40R18 95Y XL	235/45R19 99H XL	
235/45R18 98Y XL	245/35R19 93Y XL	
235/50R18 101Y XL	245/40R19 98Y XL	

**GOODYEAR**

**EAGLE F1 SPORT** คูัดเซียร์ ฮีเคิล เอฟวัน สปอร์ต  
ด้วย EAGLE CLAW GRIP



**NEW**

**สปอร์ตตัวจริง  
มั่นใจทุกโค้ง**



ควบคุมทิศทาง  
ดีเยี่ยม



การเบรก  
ที่โดดเด่น

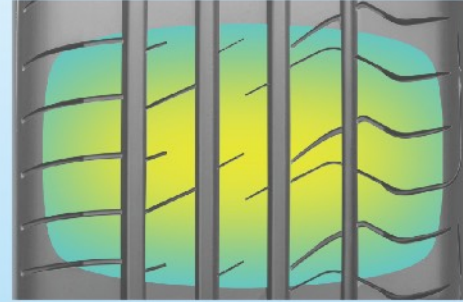
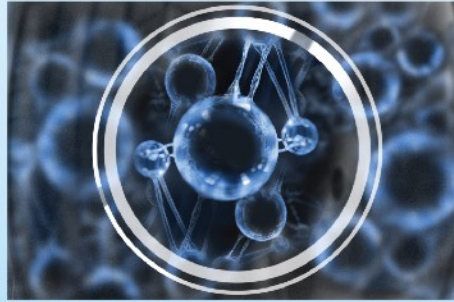
Goodyear Eagle F1 Sport และ Eagle Claw Grip Design เป็นเครื่องหมายการค้าของ Goodyear  
\*ออกแบบมาสำหรับการขับขี่บนท้องถนน

**GOODYEAR**

# EAGLE F1 SPORT

## สปอร์ตตัวจริง มั่นใจทุกโค้ง

เพิ่มสมรรถนะการขับขี่ของคุณให้เหนือชั้น ด้วย EAGLE CLAW GRIP

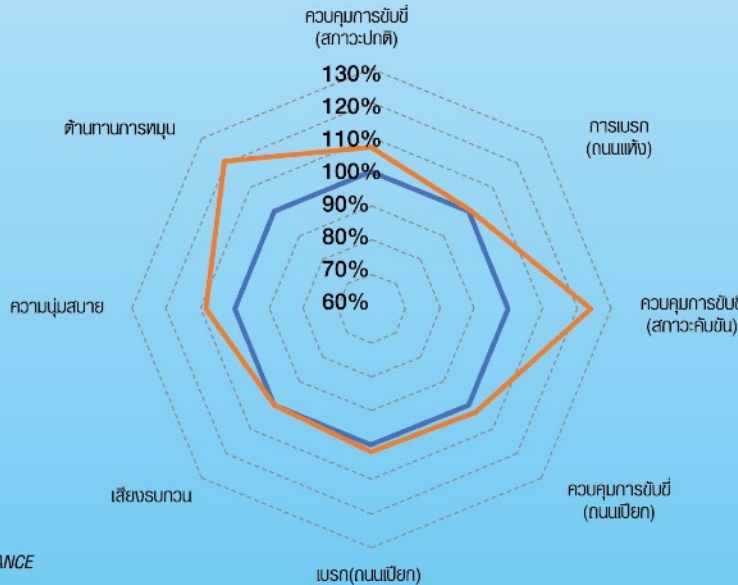


ด้วยเอกลักษณ์เฉพาะของลายหน้ายาง ที่ออกแบบคล้ายครกเสี้ยนของนกอินทรี ซึ่งช่วยเสริมความแข็งแรงบริเวณไหล่ยาง เพิ่มการยึดเกาะถนน ควบคุมทิศทางได้ดีเยี่ยม และการเบรกที่โดดเด่น

เทคโนโลยี Dynamic Braking ช่วยเพิ่มผิวสัมผัสยางกับพื้นถนนให้มากยิ่งขึ้น และด้วยเนื้อยางซิลิกาสูตรพิเศษ ที่ช่วยเพิ่มประสิทธิภาพการเบรกที่ดีเยี่ยม ให้คุณมั่นใจในทุกสภาพถนนทั้งถนนเปียก และถนนแห้ง

นุ่มเงียบยิ่งขึ้น เพิ่มแผ่นยางสูตรพิเศษเพื่อ ดูดซับเสียงสะท้อน อีกทั้งการออกแบบไหล่ยาง แบบปิดทำให้รู้สึกเรียบและเพิ่มความละอวกสบาย ในการขับขี่

### ผลการทดสอบ



Eagle F1 Sport

Eagle F1 Directional 5

เงื่อนไขการทดสอบ  
ขนาดยาง 225/45R17 94W XL  
รถที่ใช้ทดสอบ : VW GOLF VII GTI 2.0TSI  
สนามทดสอบภายในบริษัท Goodyear ที่ MIREVAL, FRANCE

### ขนาดยางที่มีจำหน่าย

- |                   |                   |
|-------------------|-------------------|
| 195/55R15 85W     | 215/45R18 93W XL  |
| 205/45R16 87W XL  | 225/40R18 92Y XL  |
| 205/50R16 91W XL  | 225/45R18 95W XL  |
| 205/55R16 91W     | 235/40R18 95W XL  |
| 205/45R17 88W XL  | 235/45R18 98W XL  |
| 215/45R17 91Y XL  | 245/40R18 93Y     |
| 215/50R17 91W     | 245/45R18 100W XL |
| 215/55R17 94V     | 245/35R19 93Y XL  |
| 225/45R17 94W XL  | 245/40R19 98Y XL  |
| 225/50R17 98W XL  |                   |
| 225/55R17 101W XL |                   |
| 235/45R17 94W     |                   |
| 245/45R17 95Y     |                   |



**GOODYEAR**

ช่างรถยนต์หน้า

NEW

**GOODYEAR**

**ASSURANCE COMFORTTRED**

กู๊ดเยียร์ แอชชีวเรนซ์ คอมฟอร์ททเร็ด



**SERENITY REDEFINED**

สูงสุดคือความสุนทรีย์



รถพรีเมียม



เงียบ ลดเสียงรบกวน

**ANX**



นุ่มสบาย

เปิดประสบการณ์เดินทางของคุณกับ **GOODYEAR**

GOODYEAR ASSURANCE COMFORTTRED และเทคโนโลยี ANX เป็นเครื่องหมายการค้าของ GOODYEAR



## NEW ASSURANCE COMFORTTRED



### เจียบ ลดเสียงรบกวน

ด้วย ANX เทคโนโลยี เพิ่มชั้นยางพิเศษภายใน โครงสร้าง ช่วยลดหรือตัดเสียงรบกวนในขณะที่ยังหนูนสัมผัสพื้นถนน



### นุ่มนวล สบาย

ANX เทคโนโลยี เพิ่มชั้นยางพิเศษที่นอกจากจะช่วยเรื่องเสียงรบกวนแล้ว ยังสามารถช่วยลดซับแรงสั่นสะเทือนในขณะที่ยังสัมผัสถนน ทำให้การขับขี่ นุ่มนวลและสบายมากยิ่งขึ้น

### ผลการทดสอบ



ขนาดยางที่ใช้ 205/55R16  
 รถยนต์ที่ใช้ในการทดสอบ: VW GOLF/TOYOTA AURIS  
 สนามทดสอบที่ : MIREVAL, FRANCE/ COLMAR-BERG(LU)/CHIANG MAI(TH)  
 ช่วงเวลาทดสอบ : มิถุนายน 2565

Assurance  
 ComfortTred

EfficientGrip  
 Performance

### ขนาดยางที่มีจำหน่าย

- |                  |                   |
|------------------|-------------------|
| 215/55R16 97W XL | 225/60R17 103W XL |
| 215/55R17 98W XL | 225/45R18 95W XL  |
| 225/45R17 94Y XL | 235/45R18 98W XL  |
| 215/50R17 95W XL | 245/40R18 93W     |
| 225/50R17 98Y XL | 245/45R18 100W XL |
| 225/55R17 97Y    | 245/45R19 102W XL |
| 245/45R17 99Y XL |                   |



# GOODYEAR ASSURANCE TRIPLEMIX 2

กู๊ดเยียร์ แอชชีวแรนซ์ ทริปเปิ้ลแม็กซ์ 2



เบรกได้สั้นกว่า มั่นใจปลอดภัย  
ด้วยไฮดรอลิก เทคโนโลยี



การเบรก  
ที่โดดเด่น



ควบคุมทิศทาง  
ที่เยี่ยม

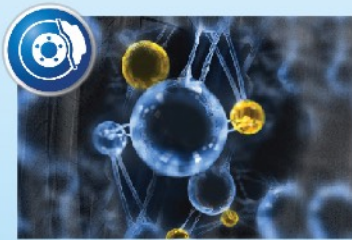


นุ่มนวล

# เบรกได้สั้นกว่า มั่นใจปลอดภัย

ด้วยไฮโดรเทรด เทคโนโลยี

ยางกูดเยียร์ แอชชัวแรนซ์ ทรีปีเปิลแมกซ์ 2 ด้วยนวัตกรรมเทคโนโลยีไฮโดรเทรด (HydroTred Technology®) ล่าสุด ช่วยเพิ่มประสิทธิภาพการเบรกบนถนนเปียก การออกแบบลายดอกยางเป็นอสมมาตรเพิ่มสมรรถนะในการควบคุมทิศทาง เพิ่มความมั่นใจปลอดภัยในการขับขี่



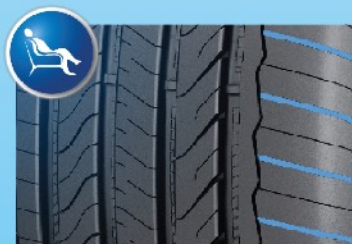
## สมรรถนะในการเบรก

ด้วยไฮโดรเทรด เทคโนโลยี ที่เพิ่มจำนวน ส่วนผสมของซิลิกาเรซิน ในยางรุ่นใหม่ ทำให้เพิ่มการยึดเกาะถนนได้ดียิ่งขึ้น



## ควบคุมทิศทางดีเยี่ยม

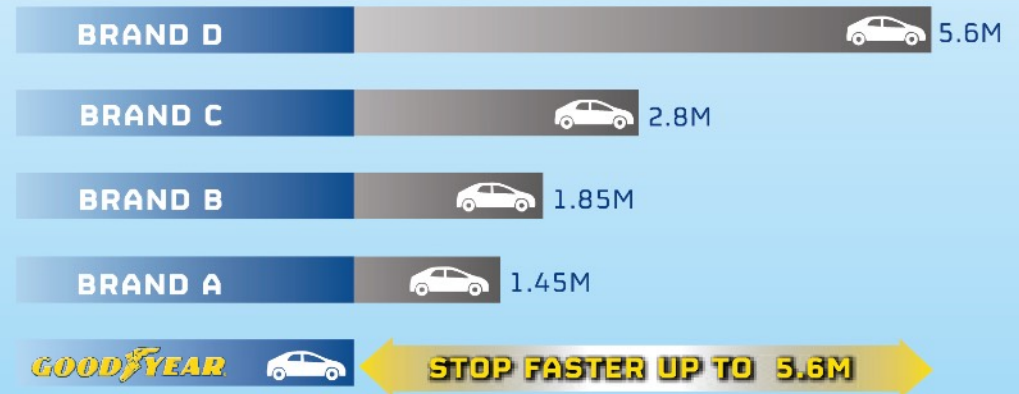
ลายดอกยางแบบอสมมาตร เพิ่มสมรรถนะการควบคุมทิศทาง รวมถึงการตอบสนองของ พวงมาลัยและการเข้าโค้ง



## นุ่มนวล ลดเสียงรบกวน

การออกแบบลายดอกยาง โดยลด ขนาดของร่องดอกยางบริเวณไหล่ยาง เพิ่มจำนวนความถี่ของดอกยางให้มากขึ้น

## ผลการทดสอบเปรียบเทียบระยะเบรกบนถนนเปียก (เมตร)



## ขนาดยางที่มีจำหน่าย

185/65R14 86H	195/50R16 84V	215/45R17 91W
185/65R15 88H	195/55R16 87V	215/55R17 94V
185/55R15 82V	205/55R16 91V	225/45R17 94W
185/60R15 84H	205/60R16 92V	225/55R17 97V
195/50R15 82V	205/65R16 95V	205/45R17 84W
195/55R15 85V	215/55R16 93V	215/50R17 95W
195/60R15 88V	215/60R16 95V	225/50R17 98W
195/65R15 91V	225/55R16 95W	235/45R17 94W
205/65R15 94V	225/60R16 98V	
185/55R16 83V	205/50R17 89W	

**NEW**

# GOOD YEAR. ASSURANCE DURAPLUS 2

ก๊าดเยียร์ แอชัวร์แอส ดุราพลัส 2 ด้วยเทคโนโลยี TredLife

120.000KM

110.000KM

**ที่สุดของความทนทาน**  
กับอายุการใช้งาน ยาวนานกว่าเดิม\*



สึกช้า วิ่งได้ไกล



ทนทาน



เงียบ

\* เมื่อเปรียบเทียบกับ Goodyear Assurance Duraplus  
Goodyear Assurance Duraplus 2 และ เทคโนโลยี TredLife เป็นเครื่องหมายการค้าของ Goodyear



**GOODYEAR**

# ASSURANCE DURAPLUS 2

## เพิ่มระยะทางและความทนทาน

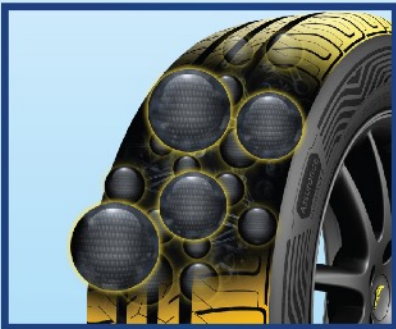
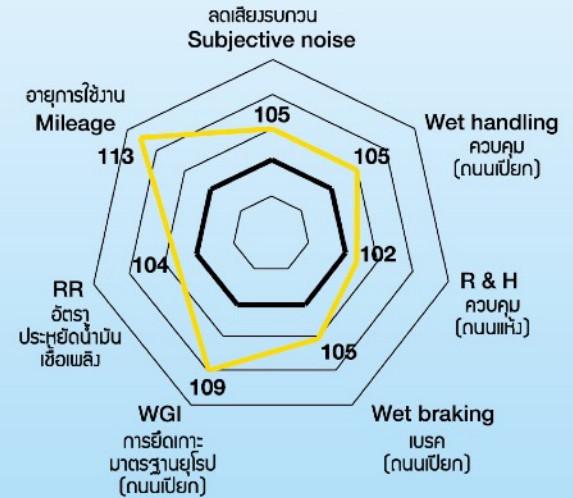
### ผลการทดสอบ

Assurance Duraplus 2 ได้รับการปรับปรุงในทุกๆ ด้านเพื่อสมรรถนะในการขับขี่ที่ยืดเยื้อยิ่งขึ้น

- สามารถวิ่งได้ระยะทางไกลขึ้นมากกว่าเดิมถึง 10%
- ปรับปรุงสมรรถนะในการวิ่งบนถนนเปียกได้มาตรฐานยุโรป (ECE Level) ถึง 9%
- ปรับปรุงสมรรถนะในการเบรกและควบคุมการขับขี่บนถนนเปียกได้ถึง 5%
- นอกจากนี้ยังมีมีการปรับปรุงเพื่อเพิ่มสมรรถนะในด้านอื่นๆ ไม่ว่าจะเป็นการควบคุมรถบนถนนแห้ง ลดเสียงรบกวนไปทั่ว ช่วยลดการบริโภคน้ำมันเชื้อเพลิง

Assurance Duraplus

Assurance Duraplus 2



### เพิ่มระยะทาง

การออกแบบหน้ายางแบบสมมาตร ทำให้มีพื้นผิวสัมผัสหน้ายางที่กว้างขึ้น เพื่อลดการสึกหรอที่ผิดปกติ นอกจากนี้ด้วยคาร์บอนแบล็กและสารเติมแต่งอื่นๆ ยังช่วยเพิ่มความทนทานต่อแรงดึงและการสึกหรอของยาง ช่วยยืดอายุการใช้งานของยาง



### ทนทานต่อการใช้งาน

เพิ่มความแข็งแรงบริเวณแก้มยางด้วย โครงสร้าง 2 ชั้นผ้าใบ เพื่อรองรับแรงกระแทกจากภายนอก และจากสภาพถนนที่ขรุขระ เป็นหลุมบ่อ



### เบียบ ลดเสียงรบกวน

ปรับความถี่ของร่องบนไหล่ยาง ให้ความเหมาะสม เพื่อให้เกิดการหักล้างของคลื่นเสียง ออกแบบไหล่ยางแบบปิด และเพิ่มแผ่นซับเสียงบริเวณไหล่ยาง ช่วยดูดซับเสียง เพื่อความนุ่มสบายตลอดอายุการใช้งาน

### ขนาดยางที่มีจำหน่าย

175/70R13 82H	185/60R15 88H XL
165/60R14 79H XL	185/65R15 88H
165/65R14 83H XL	195/50R15 86V XL
175/65R14 82H	195/55R15 85V
185/60R14 82H	195/60R15 88V
185/65R14 90H XL	195/65R15 91V
175/50R15 75H	205/65R15 94H
175/65R15 88H XL	205/55R16 94V XL
185/55R15 86V XL	215/60R16 95V





**GOODYEAR**

ยางรันออนนอแฟลค



**GOODYEAR**

**RunOnFlat** TECHNOLOGY

คิวดียัวร์ รันออนแฟลต



ยางคิวดียัวร์ รันออนแฟลต  
ยางที่สามารถฉีกรัดได้ แม้ไม่มีลมยาง\*  
พาคุณไปถึงที่หมาย อย่างปลอดภัย

\*สามารถวิ่งได้ด้วยความเร็วไม่เกิน 80 กิโลเมตรต่อชั่วโมงในระยะทางไม่เกิน 80 กิโลเมตร

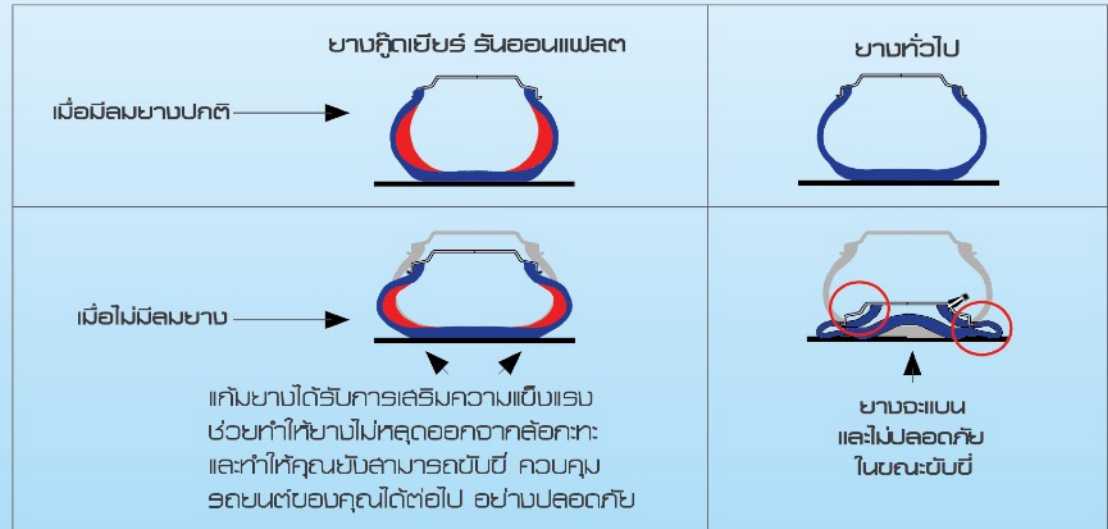
ด้วยเทคโนโลยี ฟีดาเยียร์ รันออนแฟลต

# ยางที่พาคุณไปถึงที่หมายอย่างปลอดภัย

## การทำงานของยาง RUN ON FLAT

เมื่อยางรั่วหรือไม่มี ความดันลมยาง จะทำให้ยางหลุดออกจากล้อ กระทบยานพาหนะ และถ้าคุณยังขับรถยนต์ต่อไปจะทำให้เกิดอันตราย ต่อตนเอง และเพื่อนร่วมทาง หรือบุคคลภายนอก ที่อยู่บริเวณโดยรอบ ด้วยเทคโนโลยีของยางฟีดาเยียร์ รันออนแฟลต แม้ยางรถยนต์ของคุณ จะไม่มีลมยางเลย ยางจะสามารถรองรับน้ำหนักรถยนต์ของคุณ และทำให้คุณยังสามารถขับขี่ และควบคุมรถยนต์ได้อย่างเต็ม ประสิทธิภาพ

## จะเกิดอะไรขึ้น เมื่อยางรั่วหรือไม่มี ความดันลมยาง



AVAILABLE IN :

<b>GOODYEAR Excellence RunOnFlat</b>	225/50R17 98W 225/55R17 97Y 245/45R18 96Y
<b>GOODYEAR EAGLE F1 Asymmetric 3 RunOnFlat</b>	245/45R18 100Y 275/40R18 99Y 245/40R19 98Y 275/35R19 100Y
<b>GOODYEAR EAGLE F1 Asymmetric 2 RunOnFlat</b>	225/40R18 92W
<b>GOODYEAR EAGLE EfficientGrip RunOnFlat</b>	225/45R18 91V 235/45R19 95V
<b>GOODYEAR EAGLE NCT5 RunOnFlat</b>	225/45R17 91W
<b>GOODYEAR LS-2 RunOnFlat</b>	245/50R18 100V





**GOODYEAR**<sup>®</sup>



טנאטא SUV / 4x4

**GOODYEAR**

**EfficientGrip PERFORMANCE SUV** with QuietTred Technology

กู๊ดเยียร์ เอฟพีไอเซี่ยนกริป เพอร์ฟอร์แมนซ์ เอสยูวี

อีกชั้นของพลังแห่งการขับขี่  
ที่สมบูรณ์กว่า



เงียบ



นุ่มนวล



เพิ่มสมรรถนะ  
บนถนนเปียก

# ยิ่งกว่าเงียบ มากกว่านุ่ม

อีกชั้นของพลังแห่งการขับเคลื่อนที่สมบูรณ์แบบกว่า

ด้วยเทคโนโลยี QUIETTRED ลายดอกยางช่วยลดเสียงรบกวนและโครงสร้างช่วยดูดซับแรงสั่นสะเทือน เพื่อสัมผัสการขับขี่ที่นุ่มนวล คุณสมบัติและประโยชน์

## เทคโนโลยี QUIETTRED



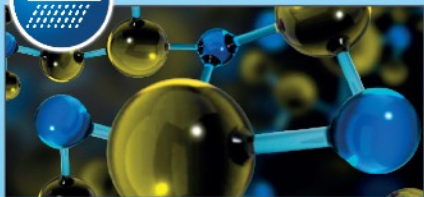
### โหล่ดอกยางแบบปิด

ช่วยให้เกิดเสียงรบกวนจากหน้ายางน้อย ทำให้เสียงภายในและภายนอกห้องโดยสารเบียบลง



### โครงสร้างยางแบบดูดซับแรงสะเทือน

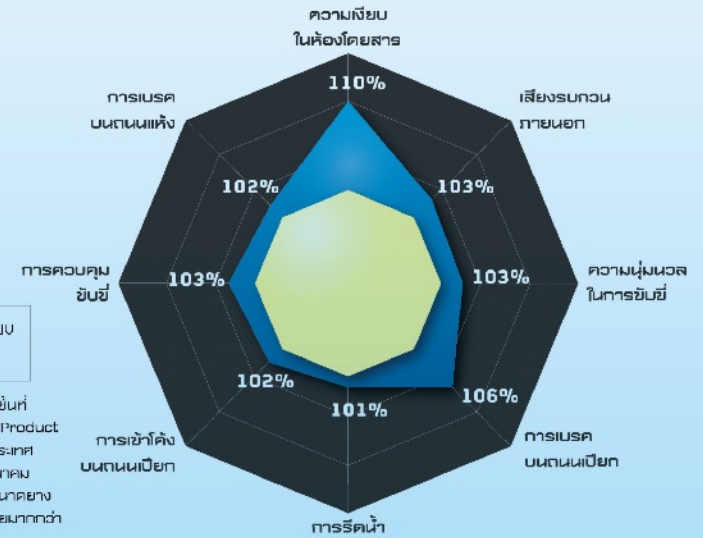
ด้วยเทคโนโลยี เฟล็กซ์คอนแทรก ให้ส่วนประกอบเร็นหน้ายางมีชั้นรับแรงสะเทือน เพิ่มความนุ่มนวลและลดแรงสั่นสะเทือนในการขับขี่ได้ดียิ่งขึ้น



### ส่วนพลมยางที่ดีเยี่ยม

ด้วยเทคโนโลยี โพลีเมอร์จากเยอรมนี ด้วยส่วนประกอบยางแบบขนาดเล็กระดับไมโคร ซึ่งช่วยเพิ่มความละเอียดในส่วนประกอบหน้าสัมผัสยางได้ละเอียดมากขึ้น ช่วยให้การยึดเกาะถนน การขับขี่ โดยเฉพาะการเบรคนถนนเปียกทำได้อย่างดีเยี่ยม

## PRODUCT PERFORMANCE CHART\*



Goodyear EGR SUV  
คู่แข่ง

\*การทดสอบภายในห้องวิจัยที่ Goodyear Global Tire Product Evaluation Centre ที่ประเทศจอร์เจีย ช่วงเดือนมีนาคมถึงเมษายน 2017 ด้วยขนาดยาง 235/65R17 โดยค่าเฉลี่ยมากกว่า 100% หมายถึงดีกว่า

## ขนาดยางที่มีจำหน่าย

225/65R17	102H
265/65R17	112H
225/60R18	100H
235/50R18	97V
235/55R18	100H
235/60R18	107H
255/55R18	109V
265/60R18	110V
235/50R19	99V
245/55R19	103V



**GOODYEAR**

**EfficientGrip SUV** with QuietTred Technology

คูิดเอียร์ เอพีเอีเชนกริบ เอสยูวี



ที่ลุดของความเอีชม นุ่มสบาย  
ที่ลุดของขาง SUV



เอีชม



นุ่มนวล

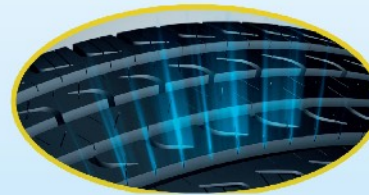


เอีงโรบ  
ฮีดการณน

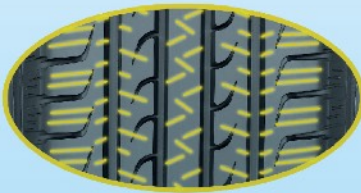
# ที่สุดของความเงียบ นุ่มสบาย ที่สุดของยาง SUV



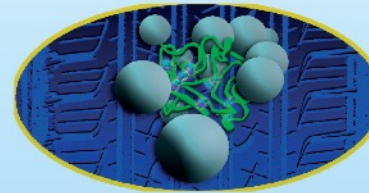
**เทคโนโลยี QUIETTRED**  
ลายดอกยางช่วยลดเสียงรบกวนและ  
โครงยางช่วยดูดซับแรงสั่นสะเทือนเพื่อ  
สัมผัสการขับขี่ที่นุ่มนวลแบบซัดาน



โครงยางและดอกยางช่วยตอบสนอง  
การขับขี่ที่ดียิ่งขึ้น  
โครงสร้างผ้าใบ 2 ชั้นบริเวณแก้มยาง  
ช่วยคงรูปและเสริมความแข็งแรง



ลายดอกยางช่วยยึดเกาะถนน  
จำนวนร่องดอกยางที่เล็กและละเอียด  
ช่วยเพิ่มการยึดเกาะถนนให้ดียิ่งขึ้น ควบคุม  
รถได้ตั้งใจ พร้อมลดระยะเบรก บนถนนเปียก



เนื้อยางสูตรพิเศษช่วยประหยัด  
น้ำมัน  
ส่วนผสมหลัก “ซิลิกา” ช่วยลดแรงเสียด  
ทานระหว่างโมเลกุล ส่งผลให้แรงต้านทาน  
การหมุนของล้อต่ำ จึงทำให้ประหยัดน้ำมัน

## ขนาดยางที่มีจำหน่าย

265/50R20 107T



### รางวัลที่ได้รับ



**2014 BEST SUV TIRE OF THE YEAR**

China SUV Weekly & Chinasuv.cn (China)



**2013 DRIVING FUN TIRE OF THE YEAR**

Autosports (China)



**2012 CHOICE “RECOMMENDED”**

CHOICE SUV Tire Review (Australia)

**NEW**

**GOODYEAR**

**ASSURANCE MAXGUARD SUV**

คิวดียัวร์ ออชชีวเอนซ์ แมกซ์การ์ด เอสยูวี



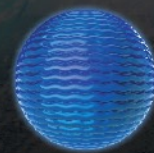
**NEW 2-IN-1 PROTECTION**  
เบรทกระชับ รับแรงกระแทก



ถนน

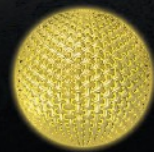


การยึดเกาะบนถนนเปียก



**GRIP PROTECTION**

สมรรถนะบนถนนเปียกดีเยี่ยม  
ACTIVEGRIP TECHNOLOGY



**IMPACT PROTECTION**

แข็งแกร่ง ทนทาน  
DURAGUARD TECHNOLOGY

GOODYEAR ASSURANCE MAXGUARD SUV, เทคโนโลยี ACTIVEGRIP และ เทคโนโลยี DURAGUARD เป็นทรัพย์สินทางปัญญาของ GOODYEAR

# NEW 2-IN-1 PROTECTION

2 in 1 protection ให้คุณและครอบครัวรู้สึก  
 อุ่นใจปลอดภัย พร้อมเปิดประสบการณ์ใหม่  
 แห่งการเดินทางของคุณกับ **GOODYEAR**.



## ACTIVEGRIP TECHNOLOGY

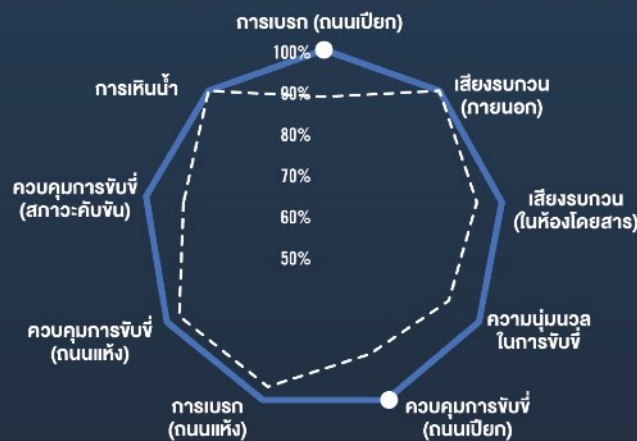
เนื้อยาง ซิลิกาคอมพาวด์  
 สุดพิเศษเพิ่มประสิทธิภาพ  
 การเบรก และการยึดเกาะ  
 บนถนนเปียกที่ดียิ่งขึ้น



## DURAGUARD TECHNOLOGY

โครงสร้าง 2 ชั้นผ้าใบเพิ่ม  
 ความแข็งแรง ทนทานต่อการ  
 บาดและรับแรงกระแทกได้ดีขึ้น  
 ทำให้คุณมั่นใจตลอด  
 การเดินทาง

### ผลการทดสอบ



### ขนาดยางที่มีจำหน่าย

- |                   |                   |
|-------------------|-------------------|
| 205/70R15 96H     | 225/50R18 99W XL  |
| 215/70R15 98H     | 235/55R18 104V XL |
| 235/70R15 103H    | 235/60R18 107W XL |
| 215/65R16 98H     | 265/60R18 110V    |
| 215/70R16 100H    | 225/55R19 99V     |
| 225/70R16 103H    | 265/50R20 111V XL |
| 235/60R16 100H    |                   |
| 235/70R16 106H    |                   |
| 245/70R16 111H XL |                   |
| 265/70R16 112H    |                   |
| 215/60R17 96H     |                   |
| 225/60R17 99V     |                   |
| 225/65R17 102V    |                   |
| 235/60R17 102H    |                   |
| 235/65R17 108V XL |                   |
| 245/65R17 111H XL |                   |
| 255/65R17 110H    |                   |
| 265/65R17 112H    |                   |

ขนาดยาง 235/65R17 108V XL  
 รถที่ใช้ทดสอบ : Honda CR-V / Ford Kuga  
 สนามทดสอบภายในบริษัท Goodyear ที่ MIREVAL, FRANCE / LUXEMBURGER

Assurance  
 MaxGuard SUV

แบรนด์ชั้นนำ



**NEW**

**GOODYEAR.**

**WRANGLER AT SILENTTRAC**

ก๊าดเยียร์ แรเงเลอร์ เอที ซิเลนแทรค ด้วยเทคโนโลยี DuraWall



**ลุย เฝ้ายบ ทน**



ลุยทุกสภาพถนน



เฝ้ายบ



สึกช้า จึงได้ไกล

Goodyear Wrangler AT SilentTrac และ เทคโนโลยี DuraWall เป็นเครื่องหมายการค้าของ Goodyear



**GOODYEAR**

**WRANGLER AT SILENTRAC**

**THE BEST OF BOTH WORLDS.**

ทนทาน สมบุกสมบัน ลุยทุกการจับที่

ด้วยเทคโนโลยี DuraWall พร้อมทุกสภาพถนน  
ให้คุณวิ่งได้ไกลกว่า เจริญ ลดเสียงรบกวน



**สมรรถนะบนถนนขรุขระ:**

ด้วยเทคโนโลยี DuraWall ใช้นีโอยางสูตรที่  
แข็งแรงขึ้น ชั้นแก้มยางหนาขึ้น ป้องกันการบาด  
และทนทานต่อการกระแทก ทึ่มตำ บนสภาพถนน  
ขรุขระ



**เบียบ ลดเสียงรบกวน**

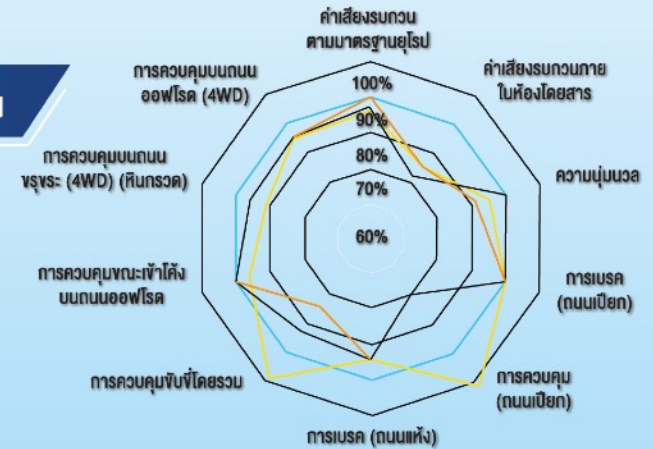
ด้วยชั้นยางที่หนาขึ้นบริเวณใต้ดอกยาง เพื่อดูดซับ  
แรงสั่นสะเทือนและการออกแบบดอกยาง บล็อก  
และ มุมดอกยางที่เหมาะสม เพื่อให้ได้ประสิทธิภาพ  
การทำงานที่เงียบอย่างเหนือชั้น



**สึกช้า วิ่งได้ไกล**

ด้วยปริมาตรเนื้อยางที่มากขึ้น ทำให้เพิ่มพื้นผิว  
สัมผัสบริเวณหน้ายาง และการออกแบบโครงยาง  
ที่เหมาะสม ช่วยยืดอายุการใช้งานให้ยาวนานกว่าเดิม

**ผลการทดสอบ**



**WRANGLER AT SILENTRAC**

คู่แข่ง 1

คู่แข่ง 2

คู่แข่ง 3

การทดสอบอ้างอิงจากสนามทดสอบภายในของบริษัท Goodyear ที่ประเทศลิกซิงเบิร์ก, ฝรั่งเศส, สหรัฐอเมริกา ในปี คศ 2018  
ขนาดยางที่ใช้ทดสอบคือ 245/70R16 111T XL

**ขนาดยางที่มีจำหน่าย**

225/70R15 100S

225/75R15 102T

235/75R15 109T XL

255/70R15 112/110S

31X10.50R15 109R

245/70R16 111T XL

265/70R16 112H

265/65R17 112S

265/60R18 110H





**GOODYEAR®**

ម៉ាស៊ីនរថភ្លើង / រថភ្លើង

**NEW**

**GOODYEAR**  
**CARGO MAX**

ด้วยเทคโนโลยี MAXLOAD



**อัดทนทาน  
อึดนานเกินใคร**

ให้คุณ **ไปได้ไกลกว่าที่เคยถึง 20%**



หมายเหตุ : ครั้งแรกของกูดิเยียร์ ประเทศไทย ที่ออกแบบและพัฒนายางรถกระบะ: Goodyear Cargo Max เพื่อตอบสนองการใช้งานของพุนิโศกชาวไทยโดยเฉพาะ อ้างอิงจากผลการทดสอบภายในบริษัท กูดิเยียร์ฯ เปรียบเทียบกับคู่แข่งภายใต้สภาวะการทดสอบที่ความเร็วสูงสุดไม่เกิน 90 กิโลเมตรต่อชั่วโมง บนถนนลาดยางและถนนคอนกรีต ด้วยน้ำหนักบรรทุกรวมตัวรถ 2.3 ตัน ซึ่งทำการทดสอบในช่วงเวลาปี พ.ศ. 2561/2562 ในประเทศไทย ยางที่ทำการทดสอบเป็นขนาด 205/70R15C กับรถทดสอบคือ Toyota รุ่น Hilux และ Isuzu รุ่น NLR30 โดยระยะทางจริงอาจมีการเปลี่ยนแปลง ทั้งนี้ขึ้นอยู่กับสภาพของถนนที่ทำการทดสอบ ความดันลมยาง และการดูแลรักษา สภาพอากาศ พฤติกรรมการขับขี่ ลักษณะการใช้งาน สัมภาระที่บรรทุก เป็นต้น

Goodyear Cargo Max และเทคโนโลยี MaxLoad เป็นเครื่องหมายการค้าของ Goodyear

# GOODYEAR<sup>®</sup>

## NEW CARGO MAX



ให้คุณไปได้ไกลกว่าที่เคยถึง **20%**



### ทนทาน

ด้วยเทคโนโลยี Max Load ที่เสริมความแข็งแรงกับบริเวณขอบล้อและไหล่ยาง จึงทำให้ขีดความสามารถในการรับน้ำหนักเพิ่มขึ้นทนทานเต็มประสิทธิภาพ



### สึกช้า วิ่งได้ไกล

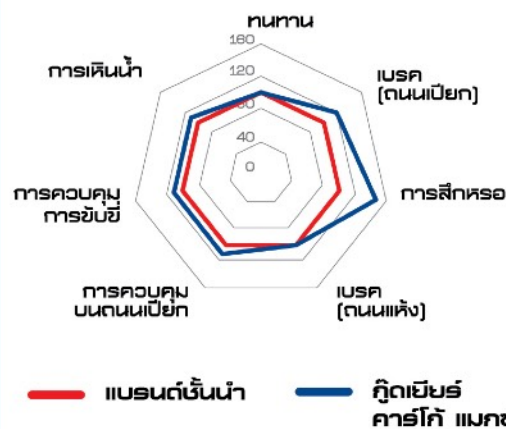
ด้วยเนื้อยางสูตรพิเศษ เพิ่มความทนทานและการออกแบบโครงหน้ายางที่เหมาะสมสามารถกระจายแรงกดได้อย่างสม่ำเสมอปกป้องการสึกหรอที่ผิดปกติ จึงช่วยยืดอายุการใช้งาน ให้คุณไปได้ไกลกว่า



### สมรรถนะบนถนนเปียก

Honeycomb Siping Design ด้วยการออกแบบร่องดอกยางแบบรับฟังประกอบกับเนื้อยางสูตรปรับปรุงพิเศษจึงเพิ่มสมรรถนะการรีดน้ำ ตลอดจนสามารถควบคุมการเบรคบนถนนเปียกได้อย่างดีเยี่ยม ปกป้องคุณได้อย่างมั่นใจ

### TEST RESULT



หมายเหตุ : อ้างอิงผลการทดสอบภายในบริษัทกู๊ดเยียร์ฯ ยางที่ใช้ในการทดสอบเป็นขนาด 205/70R15C

### AVAILABLE SIZES

- 195R14C 106/104Q
- 205/70R15C 106/104S
- 215/70R15C 109/107S
- 215/65R16C 109/107T
- 215/70R16C 108/106T

# ยางกึ่งดรายเบอร์ รุ่นอื่นๆ

ยางรถสปอร์ต



**GOODYEAR**  
**EAGLE F1 Asymmetric 3 SUV**

ขนาดยางที่มีจำหน่าย

235/55R19 105V  
295/35R21 107Y



**GOODYEAR**  
**EAGLE F1 Asymmetric SUV**

ขนาดยางที่มีจำหน่าย

255/50R19 107W ROF

ยางรถ 4 x 4



**GOODYEAR**  
**Wrangler Territory HT**

ขนาดยางที่มีจำหน่าย

255/65R18 111T  
255/55R20 110T  
275/45R21 110V



**GOODYEAR**  
**Wrangler Territory AT-S**

ขนาดยางที่มีจำหน่าย

255/65R18 111T

# ยางก๊าดเยียร์ รุ่นอื่นๆ

ยางรถยนต์นั่ง



**GOODYEAR**  
**Excellence**

ขนาดยางที่มีจำหน่าย

185/55R16 83H



**GOODYEAR**  
**GT3**

ขนาดยางที่มีจำหน่าย

175/65R15 84T



**GOODYEAR**  
**EfficientGrip performance**

ขนาดยางที่มีจำหน่าย

215/60R16 95H  
235/65R17 104H  
235/50R18 97V



**GOODYEAR**  
**OPTILIFE 2**

ขนาดยางที่มีจำหน่าย

185/70R14 88H  
195/70R14 91H





## ยางกึ่งดิเอียร์ที่ใช้กับ OEM\* รถยนต์ชั้นนำ LOCAL SUPPLY

### HONDA

รุ่นรถ	ขนาดยาง	รุ่นยาง	SOP	EOP
CR-V	235/65R17 104H	EfficientGrip Performance	2022	2027
HRV	215/60R17 96H	Assurance TripleMax 2	2022	2027
BRV	215/60R16 95H	EfficientGrip Performance	2022	2027



### Ford

รุ่นรถ	ขนาดยาง	รุ่นยาง	SOP	EOP
Everest	265/50R20 107T	EfficientGrip SUV	2016	2022
New Ranger	255/65R18 111H	Wrangler Territory AT	2022	2027
New Ranger/Everest	255/65R18 111H	Wrangler Territory HT	2022	2027
New Ranger/Everest	255/55R20 110V	Wrangler Territory HT	2022	2027
Everest	275/45R21 110V	Wrangler Territory HT	2022	2027



### MG

รุ่นรถ	ขนาดยาง	รุ่นยาง	SOP	EOP
Extender	245/70R16 111H	Wrangler Triplemax	2019	2024
HS	235/50R18 97V	EfficientGrip Performance	2019	2024



### Mercedes-Benz

รุ่นรถ	ขนาดยาง	รุ่นยาง	SOP	EOP
CLS 250	245/40R19 98Y	Eagle F1 Asymmetric 3 ROF	2016	2025
CLS 250	275/35R19 100Y	Eagle F1 Asymmetric 3 ROF	2016	2025
CLS AMG	245/35R20 95Y	Eagle F1 Asymmetric 3 ROF	2016	2025
CLS AMG	275/39R20 97Y	Eagle F1 Asymmetric 3 ROF	2016	2025
S-Class AMG	245/40R20 99Y	Eagle F1 Asymmetric 2 ROF	2013	2021
S-Class AMG	275/35R20 102Y	Eagle F1 Asymmetric 2 ROF	2013	2021
EQS 500	265/40R21 105H	Eagle F1 Asymmetric 5	2021	2029
C220d	225/40R19 93Y	Eagle F1 Asymmetric 5	2022	2023
C220d	255/35R19 96Y	Eagle F1 Asymmetric 5	2022	2023



### Great Wall Motor

รุ่นรถ	ขนาดยาง	รุ่นยาง	SOP	EOP
Haval H6	225/60R18 100V	EfficientGrip Performance SUV	2022	2027
Haval H6	225/55R19 99V	EfficientGrip Performance SUV	2022	2027
Haval H6 (PHEV)	235/55R19 99V	Eagle F1 Asymmetric 3 SUV	2019	2027
Haval Jolion	215/60R17 96H	Assurance TripleMax 2	2019	2027
Haval Jolion	225/55R18 98H	Assurance TripleMax 2	2022	2027



OEM\* (Original Equipment Manufacture) ผู้ผลิตยางรถยนต์ให้ค่ายรถยนต์ชั้นนำ



## ยางกึ่งตันที่ใช้กับ OEM\* รถยนต์ชั้นนำ

### MERCEDES BENZ

รุ่นรถ	โมเดล	ขนาดยาง	รุ่นยาง	SOP	EOP
A, B Class, CLA 200	W246/W176/C117	225/40R18 92W	Eagle F1 Asymmetric 2 ROF	2011	2019
C Class C220d AMG Dynamic (FR)	W206#R174	225/40R19 93Y	Eagle F1 Asymmetric 5	2020	2029
C Class C220d AMG Dynamic (RR)	W206#R174	255/35R19 96Y	Eagle F1 Asymmetric 5	2020	2029
C Class, SLK (FR)	W205	225/40R19 93Y	Eagle F1 Asymmetric 2 ROF	2014	2021
C Class, SLK (RR)	W205	245/35R19 93Y	Eagle F1 Asymmetric 2 ROF	2014	2021
E class, E-Coupe, U-Class (FR)	W213/C238	245/45R18 100Y	Eagle F1 Asymmetric 3 ROF	2016	2025
E class, E-Coupe, U-Class (RR)	W213/C238	275/40R18 99Y	Eagle F1 Asymmetric 3 ROF	2016	2025
E class, E-Coupe, CLS (FR)	W213/C238	245/40R19 98Y	Eagle F1 Asymmetric 3 ROF	2016	2025
E class, E-Coupe, CLS (RR)	W213/C238	275/35R19 100Y	Eagle F1 Asymmetric 3 ROF	2016	2025
S-Class (FR)	W222/C217	245/45R19 102Y	EfficientGrip ROF	2013	2021
S-Class (RR)	W222/C217	275/40R19 101Y	EfficientGrip ROF	2013	2021
S Class (RR)	X222	275/35R20 102Y	Eagle F1 Asymmetric 2 ROF	2013	2020
S Class (FR)	W222#C217	245/40R20 99Y	Eagle F1 Asymmetric 2 ROF	2013	2021
New Benz CLS OE TH	W213#C238#C257	275/30R20 97Y	Eagle F1 Asymmetric 3 ROF	2016	2025
New Benz CLS OE TH	W213#C238#C257	245/35R20 95Y	Eagle F1 Asymmetric 3 ROF	2016	2025
GLA200, GLA250 old model	X156	235/45R19 95V	EfficientGrip ROF	2013	2020
EQS EV	EQS (EV)	265/40R21 105H	Eagle F1 Asymmetric 5	2021	2029



### BMW

รุ่นรถ	โมเดล	ขนาดยาง	รุ่นยาง	SOP	EOP
BMW Series 1, 2	F20#F22	245/35R18 88Y	Eagle F1 Asymmetric 2 ROF	2011	2022
BMW Series 3, 4 (FR)	G20#G22#G24#F3X	225/45R18 95Y	Eagle F1 Asymmetric 3 ROF	2018	2027
BMW Series 3, 4 (RR)	G20#G22#G24#F3X#F45#F46	255/40R18 99Y	Eagle F1 Asymmetric 3 ROF	2018	2027
BMW Series 3, 4 (FR)	G20#G22#G24#F3X	225/40R19 93Y	Eagle F1 Asymmetric 3 ROF	2018	2027
BMW Series 3, 4 (RR)	G20#G22#G24#F3X	255/35R19 96Y	Eagle F1 Asymmetric 3 ROF	2018	2027
BMW Series 3, 4 (FR)	F30#F32#F34#F36	225/45R18 91Y	EfficientGrip ROF	2011	2021
BMW Series 3, 4 (RR)	F30#F32#F34#F36	255/40R18 95Y	EfficientGrip ROF	2011	2021
BMW Series 5	F10	245/45R18 96Y	EfficientGrip ROF	2012	2018
BMW Series 5, 6	F10#F12#F06	225/55R17 97Y	Excellence ROF	2010	2024
BMW Series 5, 6 (FR)	G30#G14#G16	245/40R19 98Y	Eagle F1 Asymmetric 3 ROF	2017	2024
BMW Series 5, 6 (RR)	G30#G14#G16	275/35R19 100Y	Eagle F1 Asymmetric 3 ROF	2017	2024
BMW Series 5, 6, 8 (FR)	G30#G32#G14#G16	245/35R20 95Y	Eagle F1 Asymmetric 3 ROF	2020	2024
BMW Series 5, 6, 8 (RR)	G30#G14#G15#G16	275/30R20 97Y	Eagle F1 Asymmetric 3 ROF	2017	2024
BMW Series 5, 6, 8 (FR)	G30#G14#G15#G16	245/45R18 100Y	Eagle F1 Asymmetric 3 ROF	2017	2024
BMW Series 5, 6, 8 (RR)	G30#G14#G15#G16	275/40R18 99Y	Eagle F1 Asymmetric 3 ROF	2017	2024
BMW X1	F60	225/50R18 95W	Eagle F1 Asymmetric 3 ROF	2018	2020
BMW X1 (FR)	E84	225/45R18 91V	EfficientGrip ROF	2017	2024
BMW X1 (RR)	E84	255/40R18 95Y	EfficientGrip ROF	2017	2024
BMW X1 M Sport	F60	225/45R19 96W	Eagle F1 Asymmetric 3 ROF	2018	2020
BMW X1 M Sport	F48	225/45R19 96W	Eagle F1 Asymmetric 3	2017	2024
BMW X2	F39	225/45R19 96W	Eagle F1 Asymmetric 3	2017	2024
BMW X3	F25	245/50R18 100V	Eagle LS ROF	2017	2024
BMW X3	F25	245/50R19 105W	Eagle F1 Asymmetric SUV ROF	2017	2024
BMW X5	F15	255/50R19 107W	Eagle F1 Asymmetric SUV ROF	2017	2024
BMW X6	F16	255/50R19 107W	Eagle F1 Asymmetric SUV ROF	2017	2024



OEM\* (Original Equipment Manufacture) ผู้ผลิตยางรถยนต์ให้ค่ายรถยนต์ชั้นนำ



ยางกึ่งเดือยที่ใช้กับ OEM\* รถยนต์ชั้นนำ



### LAND ROVER

รุ่นรถ	โมเดล	ขนาดยาง	รุ่นยาง	SOP	EOP
Range Rover Evoque	L551	235/60R18 107V	Eagle F1 Asymmetric SUV	2018	2025
Range Rover Successor	PLA	265/45R21 110W	Eagle F1 Asymmetric SUV	2012	2020



### AUDI

รุ่นรถ	โมเดล	ขนาดยาง	รุ่นยาง	SOP	EOP
E-Tron GT (FR)	AU513/2	265/35R21 101Y	Eagle F1 Asymmetric 5	2020	2026
E-Tron GT (RR)	AU513/2	305/30ZR21 104Y	Eagle F1 Asymmetric 5	2020	2026



### ROLLS ROYCE

รุ่นรถ	โมเดล	ขนาดยาง	รุ่นยาง	SOP	EOP
Rolls-Royce Phantom	RR01	255/50R21 106W	Eagle NCT5 ROF	2009	2016
Rolls-Royce Phantom	RR01	285/45R21 109W	Eagle NCT5 ROF	2009	2016



### PORSCHE

รุ่นรถ	โมเดล	ขนาดยาง	รุ่นยาง	SOP	EOP
Porsche 911 Carrera (FR)	992	245/35ZR20 95Y	Eagle F1 Asymmetric 3	2018	2023
Porsche 911 Carrera (RR)	992	305/30ZR21 104Y	Eagle F1 Asymmetric 3	2018	2023
Porsche Taycan GTS EU (FR)	J1/PO513	265/35R21 101Y	Eagle F1 Asymmetric 3	2019	2026
Porsche Taycan GTS EU (RR)	J1/PO513	305/30ZR21 104Y	Eagle F1 Asymmetric 3	2019	2026
Porsche Panamera 970 (FR)	ICE/FHB	265/45R19 105Y	Eagle F1 Asymmetric 3	2016	2019
Porsche Panamera 970 (RR)	ICE/FHB	295/40R19 108Y	Eagle F1 Asymmetric 3	2016	2019
Porsche Cayenne		295/35R21 107Y	Eagle F1 Asymmetric 3 SUV	2010	2018



### MASERATI

รุ่นรถ	โมเดล	ขนาดยาง	รุ่นยาง	SOP	EOP
Maserati Levante Q4 Grandsport	RR01	265/45R20 108Y	Eagle F1 Asymmetric 2 SUV	2016	2024



### MINI

รุ่นรถ	โมเดล	ขนาดยาง	รุ่นยาง	SOP	EOP
Mini Countryman	F60	225/45R19 96W	Eagle F1 Asymmetric 3	2017	2024
Mini Cooper	F56#F55#F57	195/55R16 87W	EfficientGrip ROF	2017	2029
Mini Multitone Edition		205/45R17 88W	Eagle F1 Asymmetric 3 ROF	2013	2029
Mini Multitone Edition		205/40R18 86W	Eagle F1 Asymmetric 3 ROF	2013	2029

OEM\* (Original Equipment Manufacture)ผู้ผลิตยางรถยนต์ให้ค่ายรถยนต์ชั้นนำ



# ดูถูกเงิน ก็ไม่ WORRY GOODYEAR ดูแลทุกที่ ทั่วไทย




การบริการช่วยเหลือดูเงิน  
**24 ชม. 2 ปี**

หมายเหตุ : การให้ความช่วยเหลือดูเงินจะไม่สามารถใช้กับรถเช่า

ที่ถอดขึ้นจากคู่มือได้



รับประกันความพึงพอใจ  
นาน **14 วัน**



รับประกันคุณภาพสินค้า  
นาน **5 ปี**



รับประกันเปลี่ยนยางฟรี  
สูงสุด **120 วัน**




เมื่อซื้อยางก๊าดเยียร์ 4 เส้น ที่ร้านก๊าดเยียร์ออโต้แคร์ ลงทะเบียนรับสิทธิ์ง่ายๆแค่สแกน QR code  
โทร. 02 305 8585 หรือ [www.goodyear.co.th/wfa](http://www.goodyear.co.th/wfa)

หมายเหตุ : \*พิเศษรับบริการช่วยเหลือดูเงิน 2 ปี เมื่อเปลี่ยนยางที่ร้านก๊าดเยียร์ ออโต้แคร์ และ 1 ปี สำหรับรับตัวแทนจำหน่ายอื่นๆ  
ที่เข้าร่วมโปรแกรม เงื่อนไขไปอ่านที่บริษัทฯ กำหนด





# คำแนะนำในการดูแลรักษายาง



## TIRE AND LOADING INFORMATION

SEATING CAPACITY TOTAL 2 FRONT 2 REAR 0

The combined weight of occupants and cargo should never exceed 154kg or 340 lbs.

TIRE	SIZE	COLD TIRE PRESSURE	SEE OWNER'S MANUAL FOR ADDITIONAL INFORMATION
FRONT	205/50R 16	200KPA, 29PSI	(XXXX)
REAR	205/50R 16	200KPA, 29PSI	
SPARE	NONE	NONE	

**การตรวจสอบสภาพยางเดือนละครั้ง สามารถช่วยคุณยืดอายุการใช้งานและเพิ่มความปลอดภัยตลอดการใช้งานได้**

### ความดันลมยาง

ความดันลมยางที่แนะนำให้เติม จะถูกระบุบนแผ่นป้ายที่ติดอยู่ข้างประตูรถยนต์ ซึ่งหากลมยางอ่อน หรือแข็งจนเกินไปจะมีผลต่ออายุการใช้งานที่สั้นลง สมรรถนะการขับขี่ ตลอดจนอันตรายการสิ้นเปลืองน้ำมัน



การสูบลมที่ถูกต้องตามกำหนด



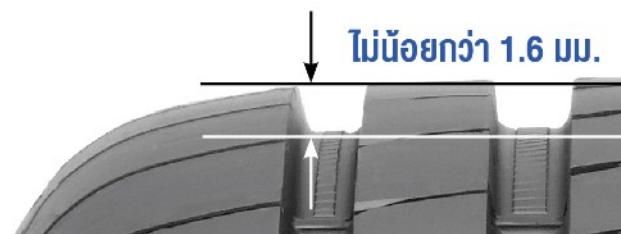
การสูบลมน้อยเกินไป



การสูบลมมากเกินไป

### ความลึกของดอกยาง

การใช้งานดอกยางที่มีความลึกต่ำกว่า 1.6 มม. อาจส่งผลกระทบต่อความปลอดภัยและประสิทธิภาพได้

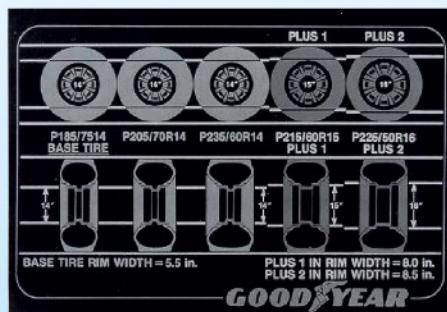


\*ตารางด้านบนเป็นเพียงตัวอย่าง ไม่ใช่แรงดันลมยางที่แนะนำ



# แนะนำการปรับขนาดยาง

หลักการ +1, +2



	ความกว้างของยาง(มม.)	ซีรีส์ (%)	เส้นผ่าศูนย์กลางกระทะล้อ (นิ้ว)	เส้นผ่าศูนย์กลางรอบนอก (มม.)
ยางเดิม	185	65%	15	621.5
ยางทดแทน	225	40%	18	637.2

	70"	65"	60"	55"	50"	45"	40"/35"
165/70R13	175/65R13	175/60R14	185/55R14				
	175/65R14	185/60R14	195/55R14	195/50R15			
175/70R13	185/65R13	185/60R14	195/55R14	195/50R15			
	185/65R14	195/60R14	195/55R15	195/50R16	205/45R16		
185/70R13	185/65R14	195/60R14	195/55R15	205/50R15	205/45R16		
	195/65R14	195/60R15	205/55R15	205/50R16		215/40R17	
185/70R14	195/65R14	205/60R14	205/55R15	205/50R16	225/45R16		
	195/65R15	205/60R15	205/55R16	215/50R16	215/45R17	225/40R17	
195/70R14	205/65R14	215/60R14	215/55R15	225/50R15	215/45R17	225/40R17	
	205/65R15	215/60R15	215/55R16	225/50R16	225/45R17	235/40R17	
205/70R14	205/65R15	215/60R15	215/55R16	225/50R17	225/45R17	225/40R18	
	215/65R15	225/60R15	225/55R16	235/50R16	235/45R17	235/40R18	
205/70R15	215/65R15	225/60R15	225/55R16		235/45R17	235/40R18	
		225/60R16	225/55R17	235/50R17		255/35R18	
215/70R15	215/65R16	225/60R16		235/50R17		255/35R18	
		235/60R16	235/55R17		245/45R18	265/35R18	

\* This upsize chart provides an indication of tires with a similar diameter. Please consult your dealer to ensure that the upsized tire and wheel can be properly fitted on your vehicle. Incorrect tire sizing may also result in the odometer, speedometer and braking system not working properly.



บริษัท กู๊ดเยียร์ (ประเทศไทย) จำกัด (มหาชน)  
50/9 ถนนพหลโยธิน กม. 36 ต. คลองหนึ่ง อ. คลองหลวง ปทุมธานี 12120  
ศูนย์ลูกค้าสัมพันธ์: 0-2305-8585  
[www.goodyear.co.th](http://www.goodyear.co.th), FB : @GoodyearThailand

